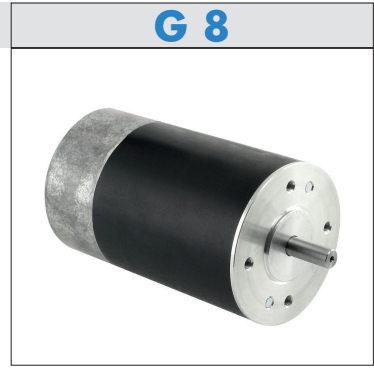


# Gleichstrommotor mit Permanentmagnet

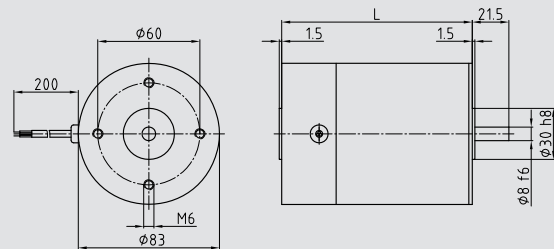
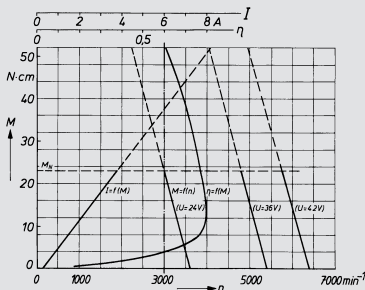


- Eigenschaften:**
- Anschluss: Anschluss an Netzteil, Batterie, PWM-Steller oder Regelverstärker, Restwelligkeit der Betriebsspannungen max. 5% Kabelanschluss, optional Steckverbinder
  - Kommutierung: Mechanische Kommutierung über 12-teiligen Kollektor
  - Magnetsystem: 2-poliger Permanentmagnet aus Ferrit
  - Lebensdauer: 5.000 h, S1 Betrieb
  - Isolierstoffklasse: B, optional F
  - Schutzart: IP 40, optional IP 65
  - Sonderausführung: Auslegung für Kurzzeitbetrieb mit höherer Leistung, weitere Spannungen und Drehzahlen auf Anfrage
  - Optionen: Sonderwellen, kundenspezifische Ausführung

Typ	Bezeichnung Nennspannung	U	Volt DC	G 865 24	G 865 S 24
<b>Bemessung</b>	Nennleistung	P <sub>2</sub>	W	72,0	95
	Nenn Drehzahl	n <sub>nenn</sub>	rpm	3000	3000
	Nennmoment	M <sub>nenn</sub>	Ncm	23	30,2
	Nennstrom	I <sub>nenn</sub>	A	3,9	5
	Anzugsmoment	M <sub>anz</sub>	Ncm	130	160
	Leerlaufdrehzahl	n <sub>0</sub>	rpm	3600	3700
	Leerlaufstrom	I <sub>0</sub>	A	0,4	0,4
	<b>Charakteristik</b>	Steigung der M-Kennlinie	1 / k	mNm / rpm	0,58
Drehzahlkonstante		k <sub>n</sub>	rpm / V	129	129
Drehmomentkonstante		k <sub>M</sub>	Ncm / A	5,32	5,47
Nennwirkungsgrad		η	%	72,0	74,5
<b>Anschluss</b>	Anschlusswiderstand	R	Ohm	0,7	0,7
	Nennaufnahmeleistung	P <sub>1</sub>	W	113	127
<b>Dynamik</b>	Gewicht	m	kg	2,1	2,2
	Trägheitsmoment	J	gcm <sup>2</sup>	1325	1725
	mech. Zeitkonstante	τ <sub>M</sub>	ms	24	29
<b>Thermik</b>	Zul. Umgebungstemperatur	T	°C	-20 bis +40	-20 bis +40
	max. zul. Rotortemperatur	T <sub>max</sub>	°C	+120	+120
<b>Ankopplung</b>	Wellendurchmesser	d	mm	8	8
	max. Axialkraft	F <sub>a</sub>	N	20	20
	max. Radialkraft	F <sub>r</sub>	N	220	220

## Abmessungen - Kennlinien

Typ	L / mm
G 865	112
G 865 S	112



## Systemtechnik (Tabellen nächste Seite)

empfohlene Kombinationen	Schneckengetriebe	S 668	S 769	SC 401
	Stirnradgetriebe	Z 8	M 7	M 10
Planetengetriebe	P 60	P 80		
Drehgeber	RV 20	RV 30	RI 20/RI 30	
Bremse	B 77			
Elektronik	UCE 24			

