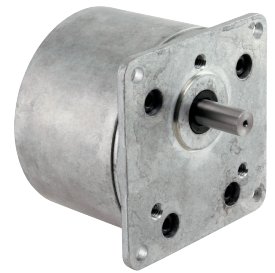


Stirnradgetriebe



- Eigenschaften:** Allgemein: Mehrstufiges, geschlossenes Stirnradgetriebe zur Kombination mit unseren Motoren.
 Sologetriebe mit kugellagerter Eingangswelle (2 hintereinander gestellte Lager)
 Fettschmierung auf Lebensdauer
- Gehäuse: Zinkdruckguss, bearbeitet
 Einbaulage beliebig
- Verzahnungstechnik: Individuell geführte Rad-Ritzel-Kombinationen
 Eingangsstufe schrägverzahnt
 Endwelle kugellagert
- Optionen: Sonderwellen

Belastbarkeit	max. Radialkraft	N	400
	max. Axialkraft	N	40
	max. Eingangsdrehzahl	rpm	5000
	Temperaturbereich	°C	-20° – +40°
Anbau	Wellendurchmesser	mm	10
	Gewicht	kg	0,66 (2-stufig)
Befestigung (Standard)			0,78 (4-stufig) Stirnseitig

Übersetzungen	i	Stufen	M (Nm)		η	i	Stufen	M (Nm)		η	i	Stufen	M (Nm)		η
			1	2				1	2				1	2	
	5,6	2	3	0,9		58,5	3	10,5	0,85		131	4	12	0,81	
	13	2	7	0,9		71	3	10,5	0,85		143	4	12	0,81	
	17,5	2	7	0,9		84	3	10,5	0,85		165	4	12	0,81	
	25	2	7	0,9		96,5	4	12	0,81		194	4	12	0,81	
	36,5	3	10,5	0,85		103	4	12	0,81		237	4	12	0,81	
	43	3	10,5	0,85		111	4	12	0,81		279	4	12	0,81	
	49,5	3	10,5	0,85		121	4	12	0,81						

Abmessungen

