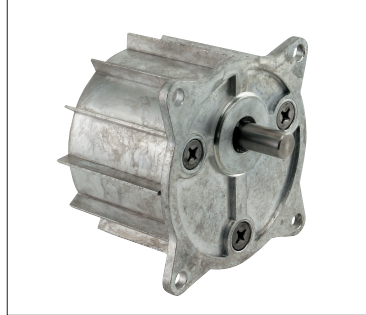


Stirnradgetriebe



- Eigenschaften:** Allgemein: Mehrstufiges, geschlossenes Stirnradgetriebe zur Kombination mit unseren Motoren.
 Sologetriebe mit kugellagerter Eingangswelle (2 hintereinander gestellte Lager)
 Fettschmierung auf Lebensdauer
- Gehäuse: Zinkdruckguss, bearbeitet
 Einbaulage beliebig
- Verzahnungstechnik: Rad-Ritzel-Kombinationen auf gemeinsamer Lagernadel
 Endwelle kugellagert
- Optionen: Sonderwellen

Belastbarkeit	max. Radialkraft	N	400									
	max. Axialkraft	N	40									
	max. Eingangsdrehzahl	rpm	4500									
	Temperaturbereich	°C	-20° – +40°									
Anbau	Wellendurchmesser	mm	10									
	Gewicht	kg	0,6									
	Befestigung (Standard)		Stirnseitig									
Übersetzungen	i	Stufen	M (Nm)	η	i	Stufen	M (Nm)	η	i	Stufen	M (Nm)	η
	5	2	0,7	0,82	60	4	5,6	0,66	160	6	6	0,54
	10	2	0,7	0,82	75	4	5,6	0,66	200	6	6	0,54
	15	2	0,7	0,82	100	5	6	0,6	240	6	6	0,54
	20	3	2,8	0,74	125	5	6	0,6	300	6	6	0,54
	25	3	2,8	0,74	156	5	6	0,6	360	6	6	0,54
	30	3	2,8	0,74	188	5	6	0,6	540	6	6	0,54
	40	4	5,6	0,66	225	5	6	0,6	675	6	6	0,54
	50	4	5,6	0,66	270	5	6	0,6	810	6	6	0,54

Abmessungen

